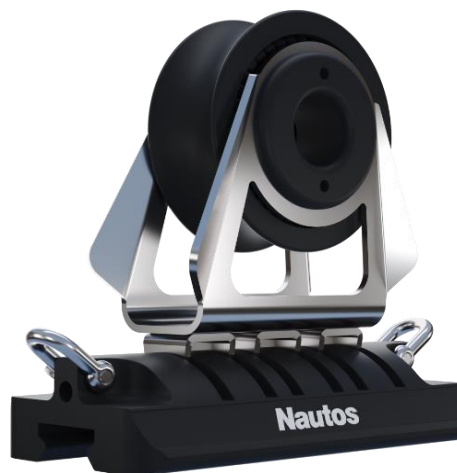


FICHA TÉCNICA

CARRO GENOA RECIRCULANTE 140mm C/ ROLDANA DE 75mm

ATRIBUTO	VALOR
CÓDIGO	91661
MATERIAL	ALUMINIO
MATERIAL DA ROLDANA	ALUMINIO
TRATAMENTO SUPERFICIAL	ANODIZAÇÃO DURA
ROLAMENTO RADIAL	ROLETE DE TORLON
ROLAMENTO AXIAL	ESFERAS DE DERLIN
CARGA DE TRABALHO	2500kg
CABO	2x16mm
ESFERAS DE TORLON	Ø9,53mm
TRILHO	H32
PESO	1,2kg
A	55mm
B	87mm
C	Ø75mm
D	143,6mm
E	140mm



GARANTIA: 5 ANOS

